



GE-21

APERÇU

n°2
Juin 2018

Les arbres des villes fournissent des services écosystémiques : ils contribuent à notre bien-être de nombreuses façons.

Après le premier “GE-21, Aperçu” quantifiant le patrimoine arboré du Canton, ce numéro est dédié **aux services fournis par ces arbres**. La démarche participative du projet NOS-ARBRES, soutenu principalement par G'innove-Ville de Genève, met en évidence que les services principaux qui émanent des arbres dans le contexte genevois sont la détente et la récréation ; le soutien à la biodiversité ; l'atténuation des pics de chaleurs ; et le nettoyage des micropolluants de l'air. D'autres exemples de services- mais aussi d'inconvénients - sont symbolisés sur la page suivante.

Il faut une **diversité d'espèces et d'âges d'arbres** car les services qu'ils confèrent varient : les conifères vont permettre d'intercepter une grande quantité de polluants et d'eau alors qu'un feuillu stockera plus de CO₂ et procurera de l'ombrage. Les arbres servent d'inspiration spirituelle une fois devenu très grands. Un arbre vieillissant offre une niche écologique importante pour la biodiversité. Dans la ville, ils participent activement à l'ambiance et à la qualité du paysage. L'arbre est très apprécié par le public précisément car il cumule ces nombreuses fonctions (souvent simultanément) au cours de sa vie.



@GE_21 @GE21.ch www.GE21.ch



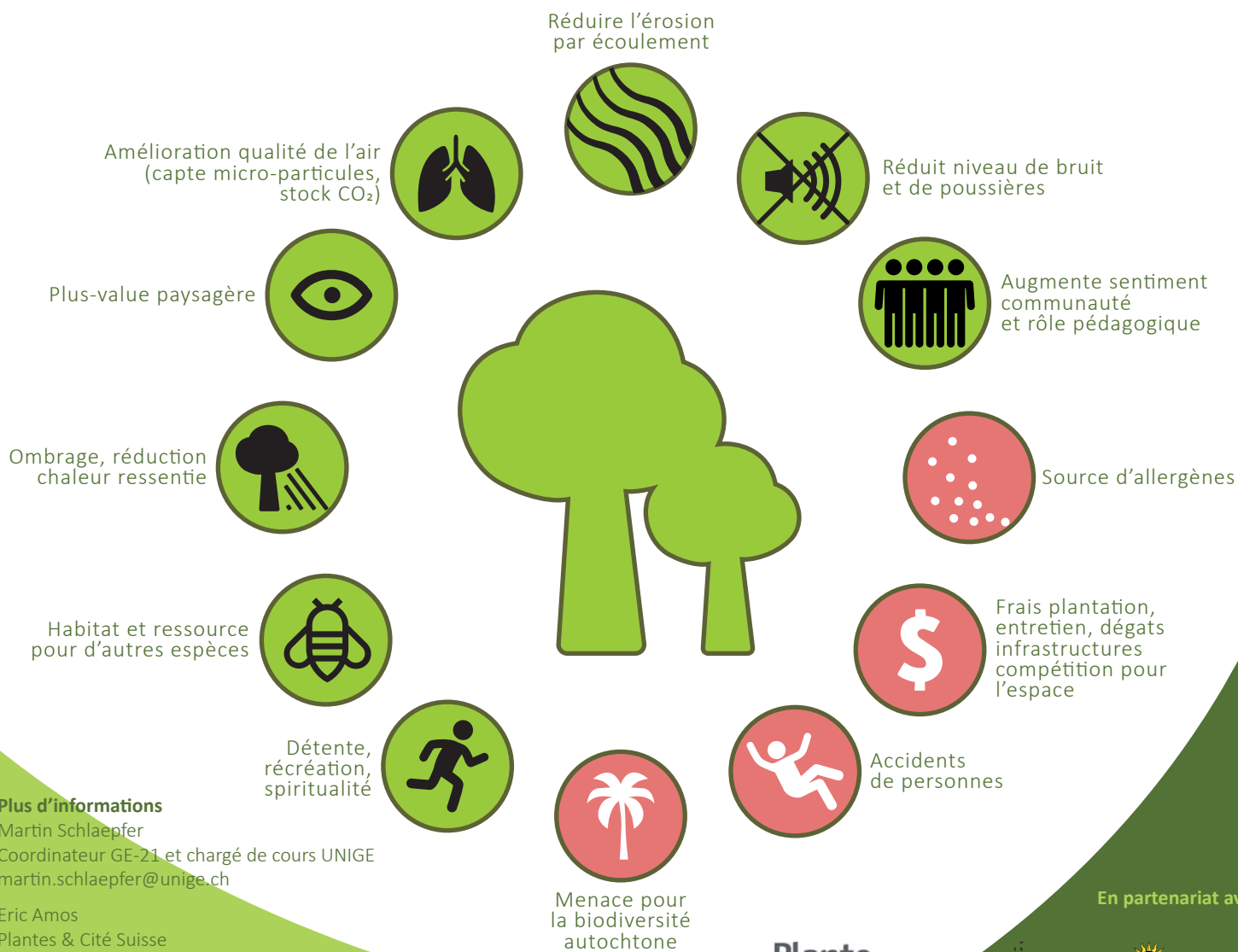
GE-21

GE-21 APERÇU

n°2

Pour que les arbres puissent continuer à contribuer au bien-être des citoyens, il faudra tenir compte des principales tendances qui vont impacter **la ville du futur**. Le climat sera vraisemblablement plus chaud de plusieurs degrés Celsius. La ville sera plus dense et plus minérale avec davantage de construction. La population humaine sera également plus âgée et donc plus vulnérable aux pics de chaleurs. Est-ce que les arbres seront toujours capables, sous ces conditions, de jouer leurs rôles ?

Le projet NOS-ARBRES développe des stratégies pour augmenter les chances que les citoyens de demain puissent jouir des nombreux services que fournissent les arbres. On veillera à ce que les arbres bénéficient de bonnes conditions de plantation, avec un volume de sous-sol important, ce qui leur permettra de traverser des périodes de chaleur et de sécheresse. On expérimentera avec d'autres essences du sud, qui seront plus adaptées aux conditions climatiques à venir. Et on cultivera un respect de ces beaux êtres qui sont essentiels à notre expérience quotidienne.



Plus d'informations

Martin Schlaepfer
Coordinateur GE-21 et chargé de cours UNIGE
martin.schlaepfer@unige.ch

Eric Amos
Plantes & Cité Suisse
eric.amos@hesge.ch

Olivier Robert
Service des Espaces Verts, Ville de Genève
olivier.robert@ville-ge.ch

En partenariat avec

